

МИНИСТЕРСТВО НАУКИ И ВЫСШЕГО ОБРАЗОВАНИЯ  
РОССИЙСКОЙ ФЕДЕРАЦИИ

Рубцовский институт (филиал) федерального государственного бюджетного  
образовательного учреждения высшего образования  
«Алтайский государственный университет»

УТВЕРЖДАЮ  
Директор Рубцовского  
института (филиала) АлтГУ  
\_\_\_\_\_ Е.А. Жданова  
11 февраля 2019 года



ОТЧЕТ  
О ПРОВЕДЕНИИ ЭЛЕКТРОННОГО АНКЕТИРОВАНИЯ  
ОБУЧАЮЩИХСЯ С ЦЕЛЬЮ ИЗУЧЕНИЯ  
УДОВЛЕТВОРЕННОСТИ КАЧЕСТВОМ ОБРАЗОВАНИЯ В  
РУБЦОВСКОМ ИНСТИТУТЕ (ФИЛИАЛЕ) АЛТГУ

Рубцовск, 2019

## РЕЗУЛЬТАТЫ ЭЛЕКТРОННОГО АНКЕТИРОВАНИЯ

«Изучение удовлетворенности обучающихся качеством образования в Рубцовском институте (филиале) АлтГУ»

*Сведения о численности обучающихся по образовательным программам высшего образования, принявших участие в ежегодном опросе об удовлетворенности качеством образования, по состоянию на 11.02.2019 г.*

Учебное подразделение	Бакалавриат					Всего	
	I	II	III	IV	V	чел	процентов
Рубцовский институт (филиал)	243	128	80	19	0	470	79,66

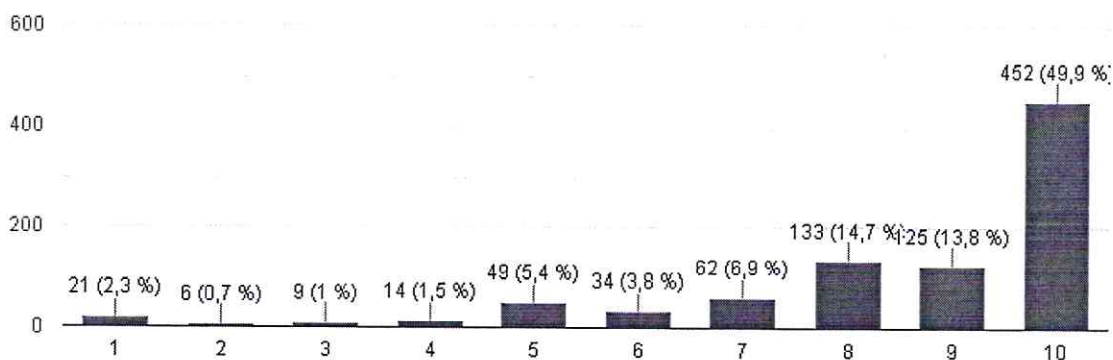
*Сведения о численности обучающихся по образовательным программам среднего профессионального образования, принявших участие в ежегодном опросе об удовлетворенности качеством образования, по состоянию на 11.02.2019 г.*

Учебное подразделение	Подготовка специалистов среднего звена					Всего	
	I	II	III	IV	V	чел	процентов
Рубцовский институт (филиал)	102	125	112	53	43	435	83,49

**Часть 1. Показатели, характеризующие общий критерий оценки качества образовательной деятельности организации, касающийся открытости и доступности информации об организациях, осуществляющих образовательную деятельность.**

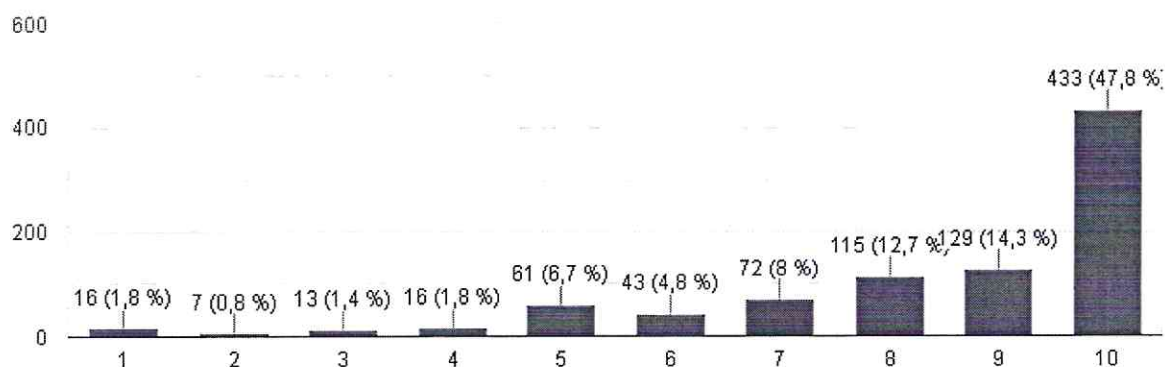
1.1 Насколько вы удовлетворены или не удовлетворены полнотой и актуальностью информации об институте, и его деятельности, размещенной на официальном сайте Рубцовского института (филиала) АлтГУ?

905 ответов



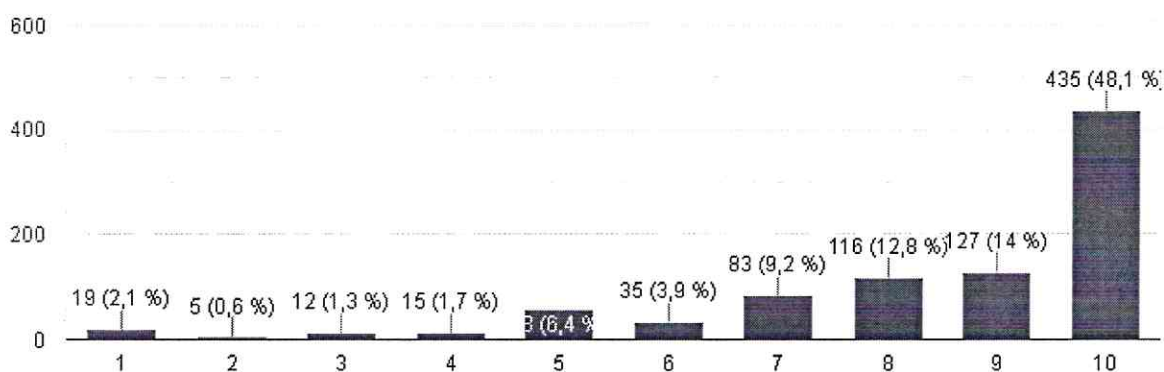
## 1.2 ... наличием на официальном сайте организации в сети интернет сведений о педагогических работниках организации?

905 ответов



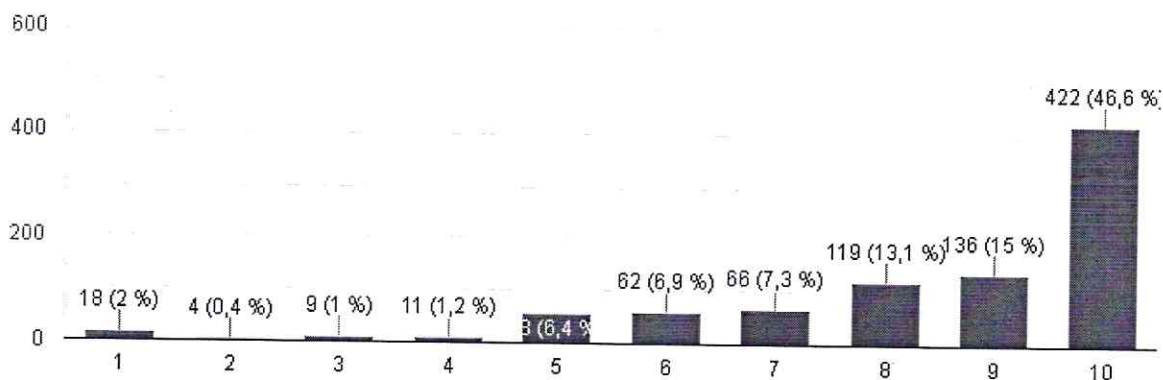
## 1.3 ... доступностью взаимодействия с получателями образовательных услуг по телефону, по электронной почте, с помощью электронных сервисов, предоставляемых на официальном сайте Рубцовского института (филиала) АлтГУ, в том числе наличие возможности внесения предложений, направленных на улучшение работы организации?

905 ответов



1.4 ... доступностью сведений о ходе рассмотрения обращений граждан, поступивших в организацию от получателей образовательных услуг (по телефону, по электронной почте, с помощью электронных сервисов, доступных на официальном сайте организации)?

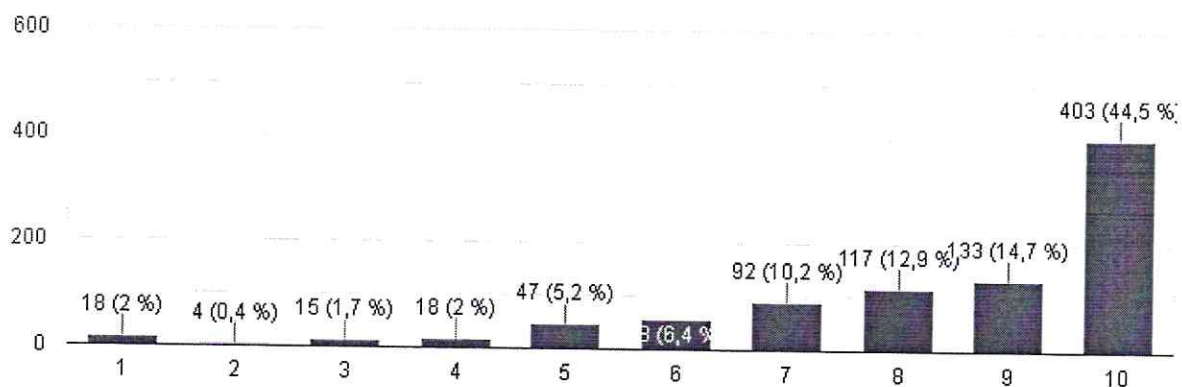
905 ответов



**Часть 2. Показатели, характеризующие общий критерий оценки качества образовательной деятельности организации, касающийся комфортности условий, в которых осуществляется образовательная деятельность.**

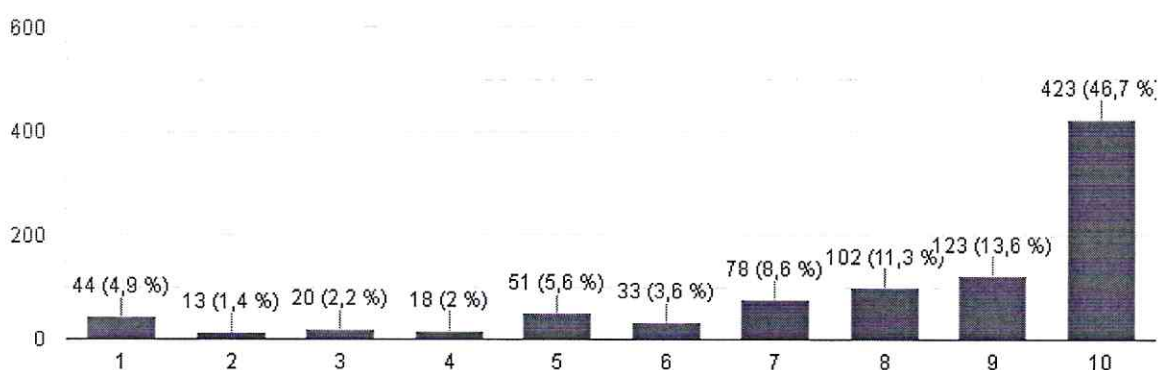
2.1 Насколько вы удовлетворены или не удовлетворены материально-техническим и информационным обеспечением Рубцовского института (филиала) АлтГУ?

905 ответов



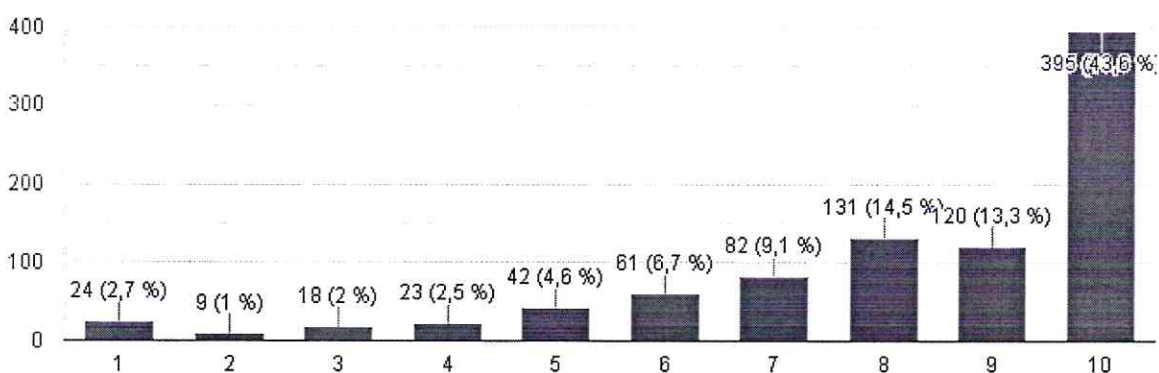
## 2.2 ... наличием необходимых условий для охраны и укрепления здоровья и организации питания обучающихся?

905 ответов



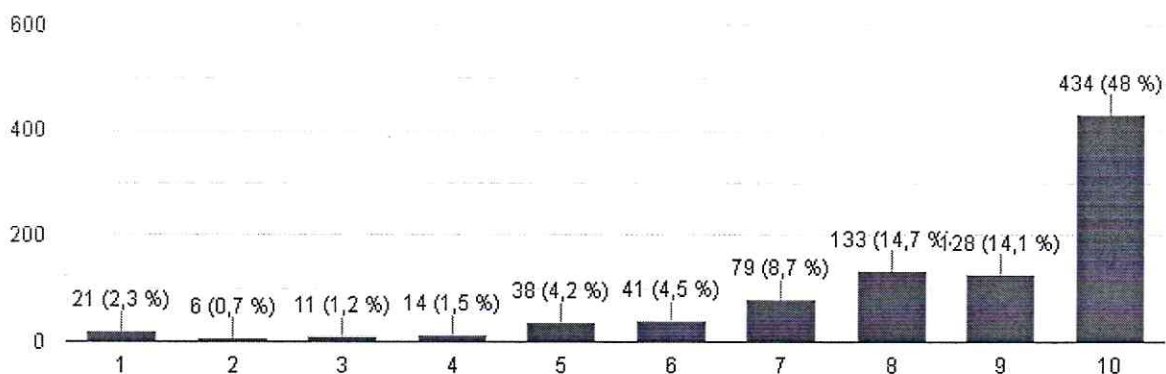
## 2.3 ... наличием условий для индивидуальной работы с обучающимися?

905 ответов



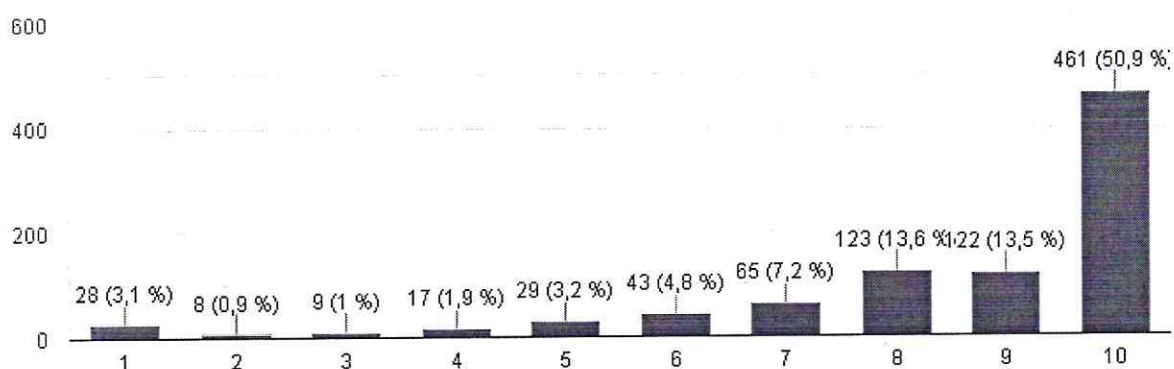
## 2.4 ... наличием дополнительных образовательных программ?

905 ответов



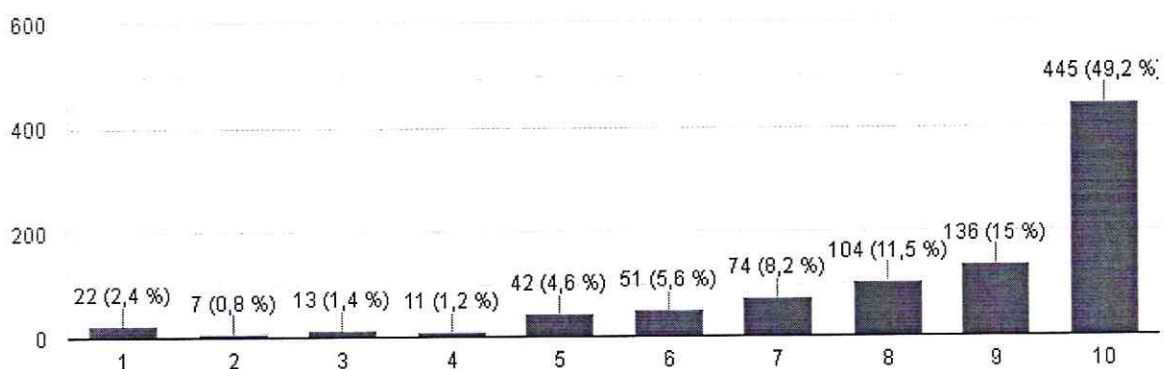
2.5 ... наличием возможности развития творческих способностей и интересов обучающихся, включая их участие в конкурсах и олимпиадах (в том числе во всероссийских и международных), выставках, смотрах, физкультурных мероприятиях, спортивных мероприятиях, в том числе в официальных спортивных соревнованиях, и других массовых мероприятиях?

905 ответов



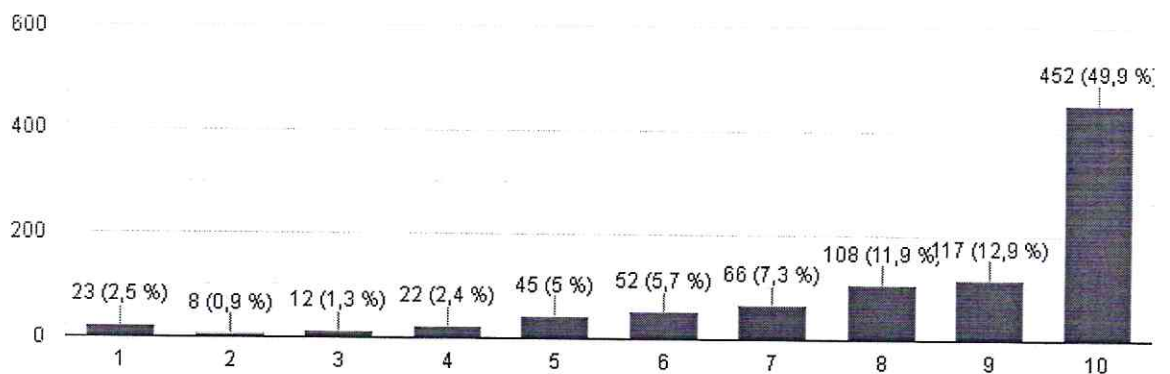
2.6 ... наличием возможности оказания психолого-педагогической, медицинской и социальной помощи обучающимся?

905 ответов



## 2.7 ...наличием условий обучения и воспитания обучающихся с ограниченными возможностями здоровья и инвалидов?

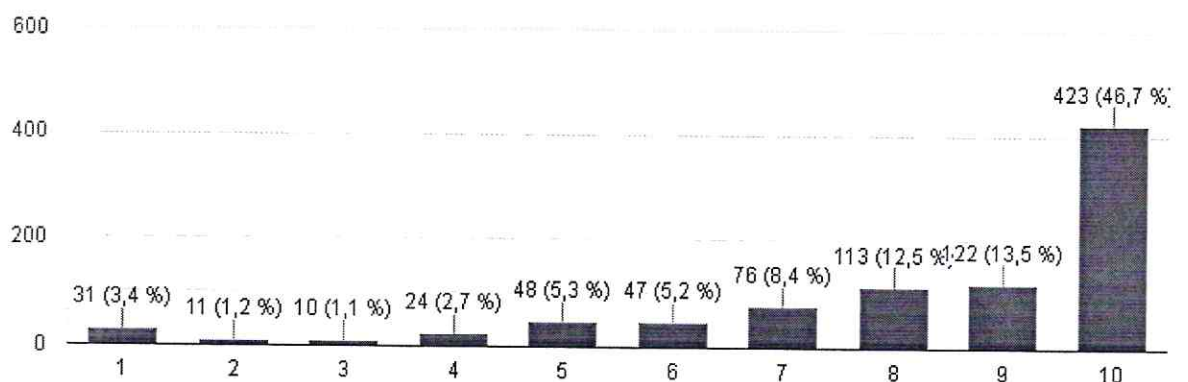
906 ответов



**Часть 3. Показатели, характеризующие общий критерий оценки качества образовательной деятельности организации, касающийся доброжелательности, вежливости, компетентности работников.**

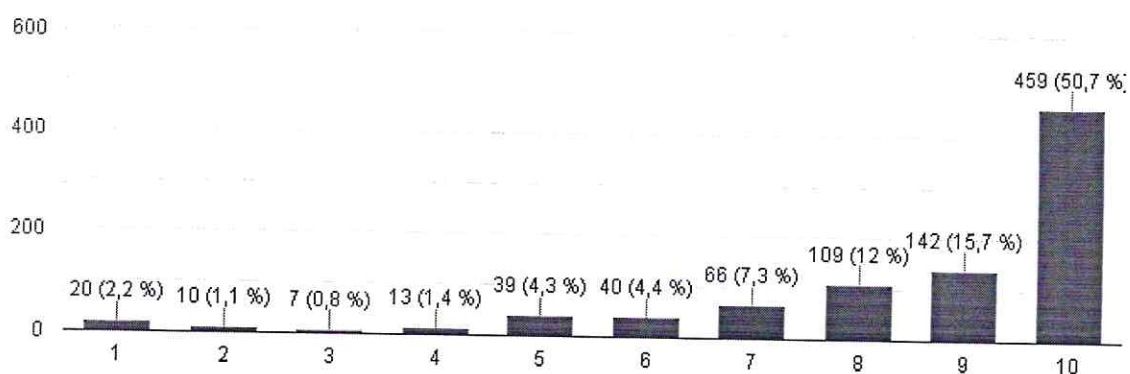
### 3.1 Насколько Вы удовлетворены или не удовлетворены доброжелательностью и вежливостью работников Рубцовского института (филиала) АлтГУ?

905 ответов



### 3.2 ...компетентностью работников образовательной организации?

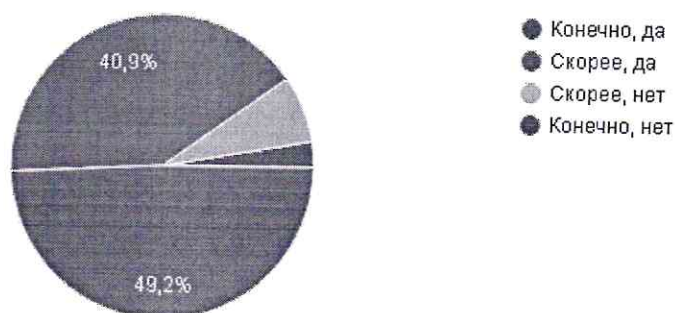
905 ответов



**Часть 4. Показатели, характеризующие общий критерий оценки качества образовательной деятельности организации, касающиеся удовлетворенности качеством образовательной деятельности организации.**

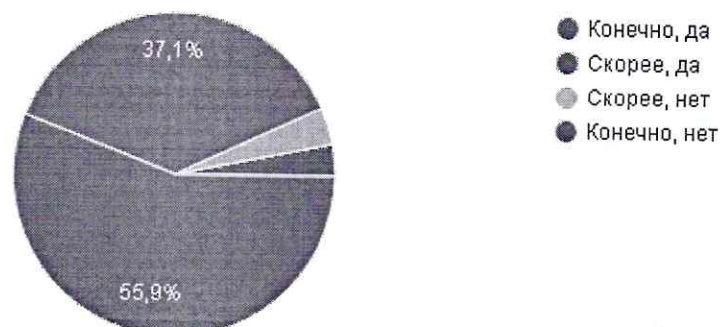
#### 4.1 Удовлетворены ли Вы материально-техническим обеспечением организации?

905 ответов



#### 4.2 Удовлетворены ли вы качеством предоставляемых образовательных услуг в Рубцовском институте (филиале) АлтГУ?

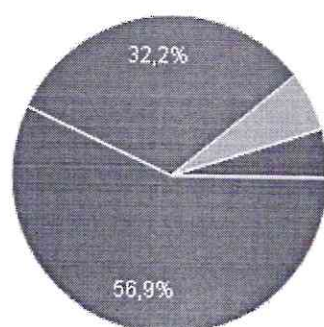
905 ответов





### 4.3 Готовы ли Вы рекомендовать Рубцовский институт (филиал) АлтГУ родственникам и знакомым для получения образования?

905 ответов

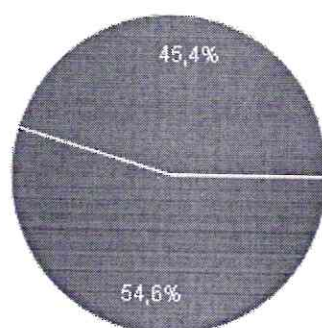


- Конечно, да
- Скорее, да
- Скорее, нет
- Конечно, нет

Укажите пожалуйста:

#### 1. Уровень образовательной программы:

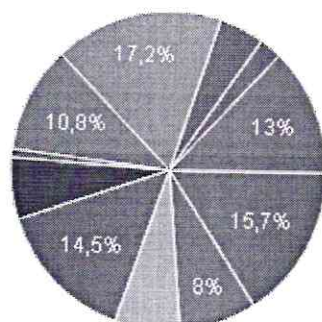
905 ответов



- Среднее профессиональное образование (программы подготовки специалистов среднего звена)
- Высшее образование (бакалавриат)

#### 2. Направление подготовки (специальность):

905 ответов

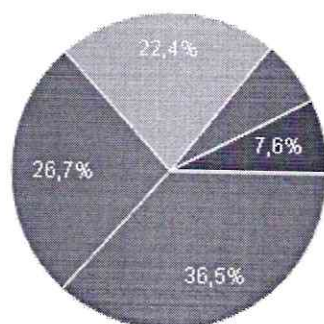


- Государственное и муниципальное управление
- Прикладная информатика
- Экономика
- Юриспруденция
- Психология
- Менеджмент
- Земельно-имущественные отношения
- Информационные системы (по отраслям)

▲ 1/2 ▼

### 3. Курс (год обучения):

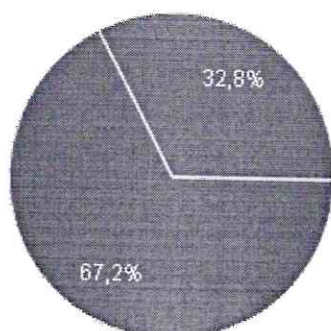
905 ответов



- Первый
- Второй
- Третий
- Четвертый
- Пятый

### 4. Форма обучения:

905 ответов



- Очная
- Заочная